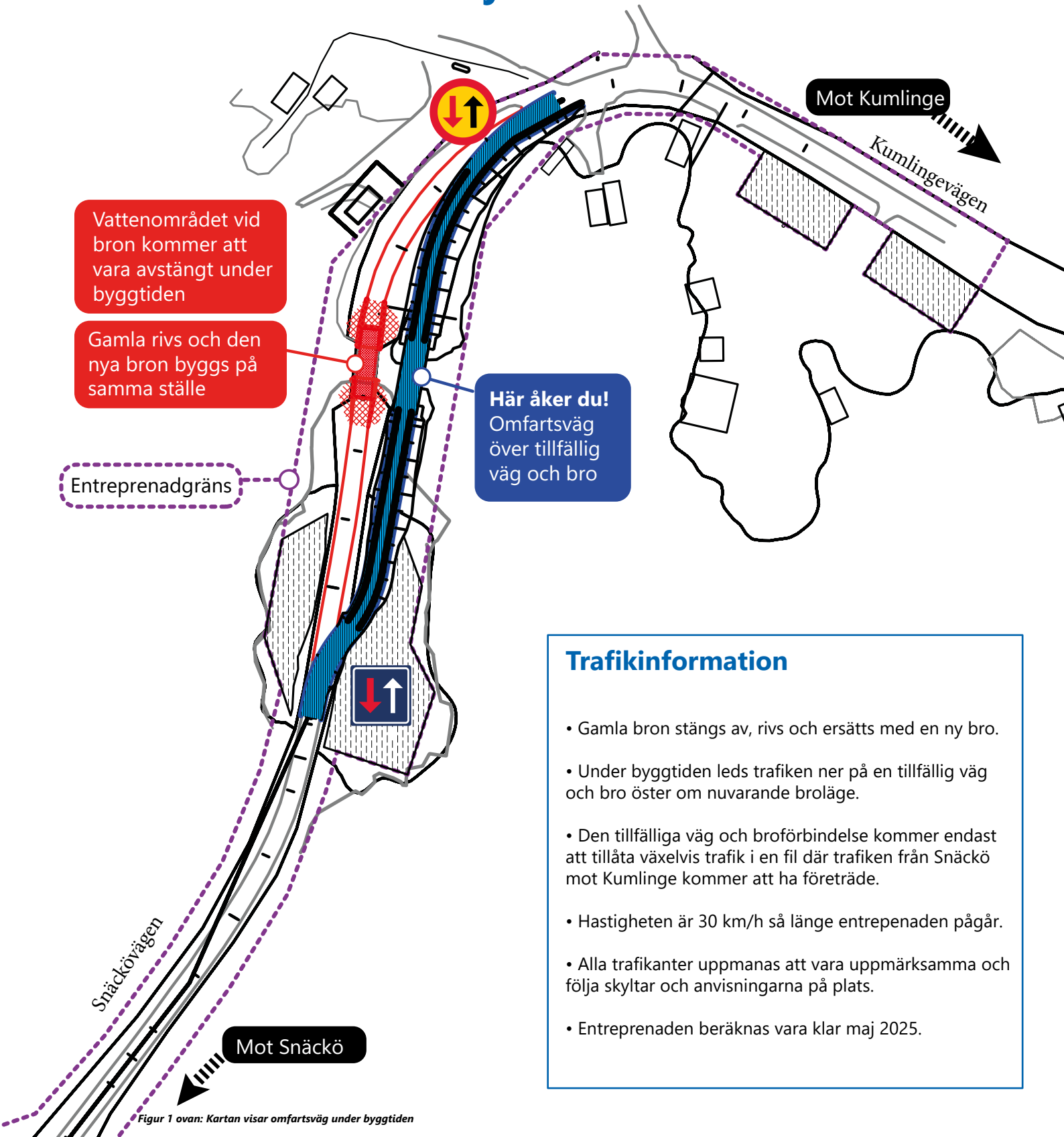


Trafikomläggning Kastörsbron, Kumlinge Kommun Från vecka 9 2024-maj 2025



Trafikinformation

- Gamla bron stängs av, rivs och ersätts med en ny bro.
- Under byggtiden leds trafiken ner på en tillfällig väg och bro öster om nuvarande broläge.
- Den tillfälliga väg och broförbindelse kommer endast att tillåta växelvis trafik i en fil där trafiken från Snäckö mot Kumlinge kommer att ha företräde.
- Hastigheten är 30 km/h så länge entreprenaden pågår.
- Alla trafikanter uppmanas att vara uppmärksamma och följa skyltar och anvisningarna på plats.
- Entreprenaden beräknas vara klar maj 2025.

Anders Sundblom
Projektchef
Infrastrukturavdelningen
Vägnätsbyrån
anders.sundblom@regeringen.ax
+358 18 25145

För mer information läs gärna om projektet på:
<https://www.regeringen.ax/kastorsbron>
Löpande information om våra vägprojekt kan hittas på:
<https://www.kartor.ax/pages/vagprojekt>
eller
www.kartor.ax

Christian Persson
Projektchef Eriksson Bygg Ab
christian@byggab.ax
+358 40 850 4040